



Poskytovateľ grantu: Slovenská akademická asociácia pre medzinárodnú spoluprácu, Národná agentúra programu Erasmus+ pre vzdelávanie a odbornú prípravu

Prijímateľ grantu: **Stredná odborná škola, T. Vansovej 32, 971 01 Prievidza, Slovensko**

Partner: **EU Mobility Sverige**

Názov projektu: **Naši stavbári a strojáři vo Švédsku**

Číslo projektu: 2022-1-SK01-KA122-VET-000078660

Dátum pobytu: 10.06.2023 - 24.06.2023

Miesto: Malmö SE

Vypracoval: Marián Knajbel

Obsah

- ▶ Mesto Malmö
- ▶ Prírodná rezervácia Kullaberg
- ▶ Prehliadka mesta Kodaň
- ▶ Aktivity počas voľných chvíľ
- ▶ Ubytovanie
- ▶ Pracovný deň
- ▶ Odovzdávanie certifikátov
- ▶ Záver
- ▶ Pod'akovanie

Mesto Malmö

- ▶ Malmö je tretie najľudnatejšie **švédske** mesto nachádzajúce sa v jeho najjužnejšej provincii **Skåne** na južnom pobreží **Švédska**.
- ▶ Malmö má 290 078 obyvateľov, v celej metropolitnej oblasti (jednej z celkových 3 vo Švédsku) však žije 635 tisíc obyvateľov. Mesto je jedno z najstarších a najviac priemyselne vyspelých miest vo Švédsku. Mesto bolo založené v roku **1275**. Je administratívnym centrom provincie **Skåne**.



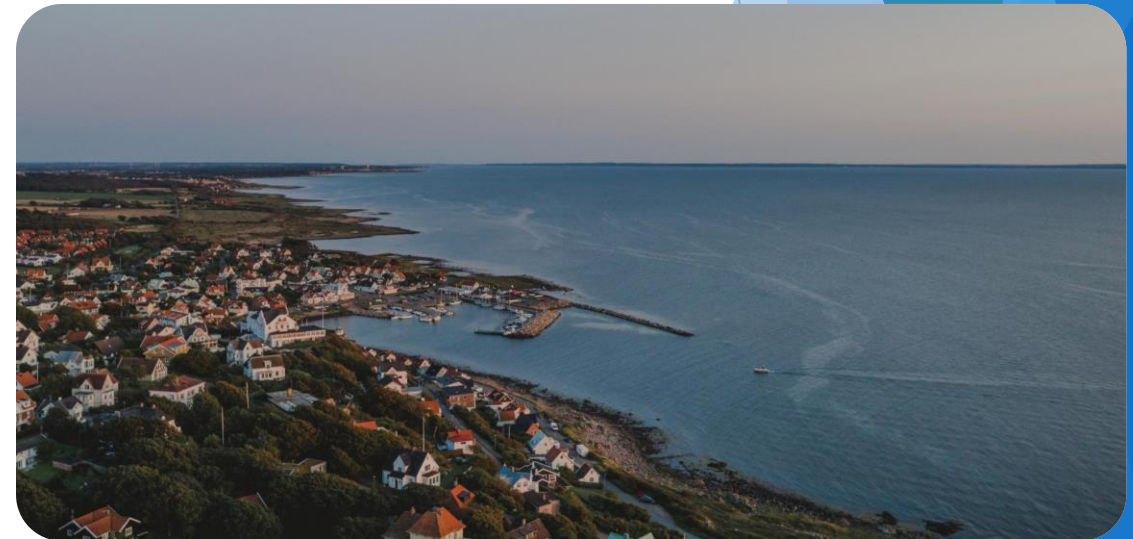
Mesto Malmö

- ▶ Vzniklo ako prístav a kotvisko trajektu arcibiskupa z [Lundu](#) v roku [1275](#). Storočia bolo druhým najväčším mestom v Dánsku pod názvom *Malmhaug*. V 15. storočí bolo mesto rušným dánskym mestom s populáciou približne 5 000 obyvateľov. Stalo sa najdôležitejším mestom v oblasti [Öresundu](#) a obchodné miesto známe predajom [sled'ov](#).



Prírodná rezervácia Kullaberg

- ▶ Silueta prírodnej rezervácie Kullaberg určuje horizont pre severozápadné Skåne. Dramatické útesy so strmými priepasťami patria medzi najnavštevovanejšie prírodné miesta Skåne. Pozrite sa na úchvatný výhľad na more, preskúmajte jedinečnú flóru a faunu a zistite, kde ľudia urobili archeologické nálezy v jednej z viac ako 20 jaskýň v útesoch.

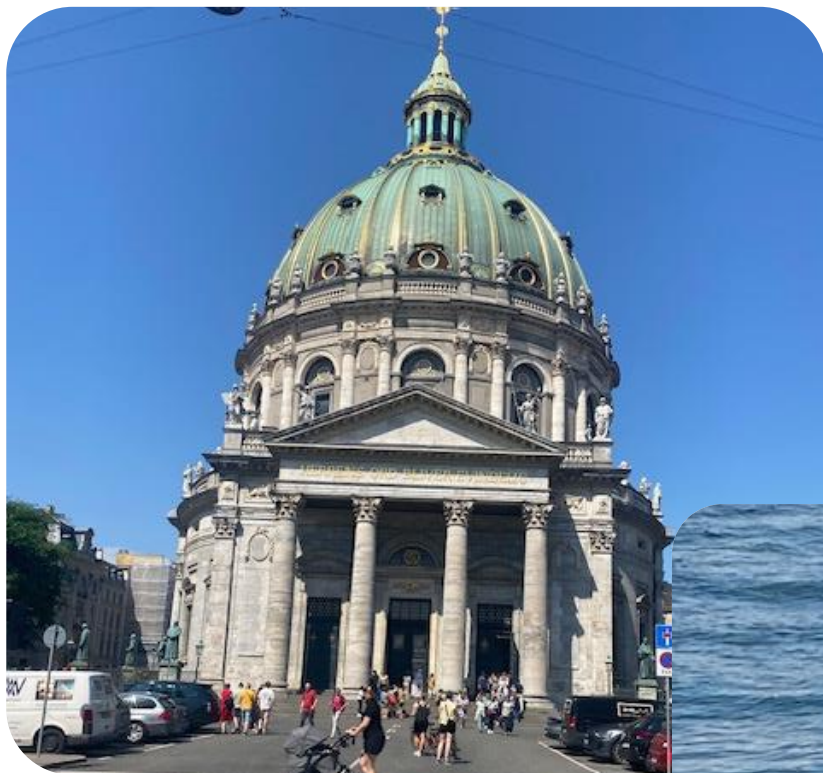


Prehliadka mesta Kodaň

- ▶ Kodaň je hlavné a najväčšie mesto Dánska. Ležia na východnom pobreží.
- ▶ Prvá zmienka o Kodani pochádza z 11. storočia a prístav sa stal jej hlavným mestom v pätnástom storočí. V 17. storočí, za vlády Christiana IV., sa Kodaň stala dôležitým centrom regiónu. Od roku 2000 je spojená s Malmö vo Švédsku mostom cez rieku Øresund. Kodaň a Malmö sa pomaly stávajú jednou metropolitnou oblasťou s približne 50,2 miliónmi obyvateľov žijúcich v okruhu 7 km.



Prehliadka mesta Kodaň



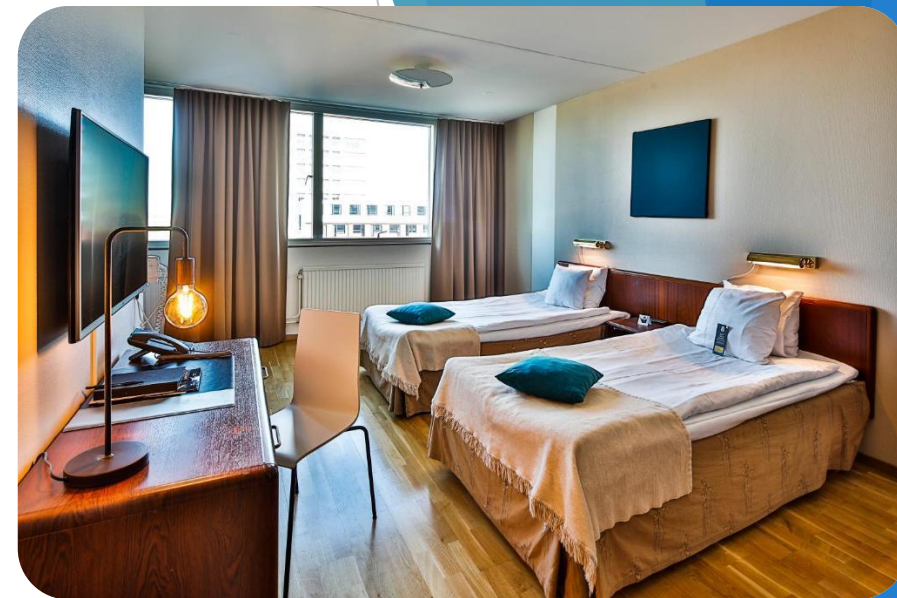
Aktivity počas voľných chvíľ

► SÖDERÅSENS národný park



Ubytovanie

► FIRST HOTEL Jörgen Kock

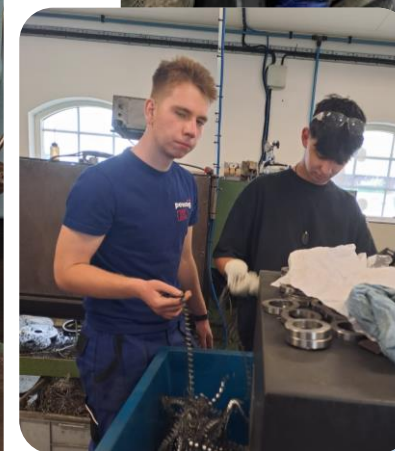


Ubytovanie

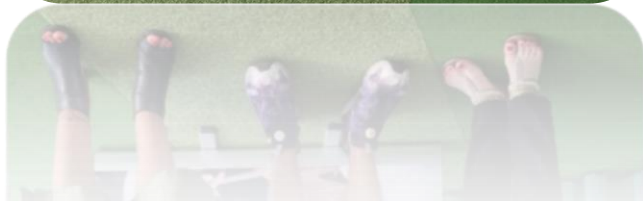
- ▶ ŠVÉDSKE STOLY VO ŠVÉDSKU - Naše raňajky



Pracovný deň mechanika strojov a zariadení



Odovzdávanie certifikátov



Záver

- ▶ Moje dva týždne strávené v Malmö hodnotím veľmi pozitívne.
- ▶ Osamostatnil som sa a naučil hospodáriť s finančnými prostriedkami.
- ▶ Rovnako som sa zdokonalil v používaní verejných dopravných prostriedkov vo veľkomeste.
- ▶ Objavoval som čaro švédskej kultúry a zvyklostí.
- ▶ Pozdravil som švédskeho kráľa.
- ▶ Spoznal som úžasných ľudí s ktorými som mal dobré vzťahy.
- ▶ A vycibril si znalosť Anglického jazyka.



Pod'akovanie

- ▶ Veľké pod'akovanie patrí vedeniu mojej školy a pedagógom, ktorí mi umožnili zúčastniť sa a taktiež ma sprevádzali počas dvojtýždňového projektu Erasmus+ vo Švédsku.
- ▶ Erasmus+ môžem z celého srdca odporúčať každému.
- ▶ Ďakujem.

